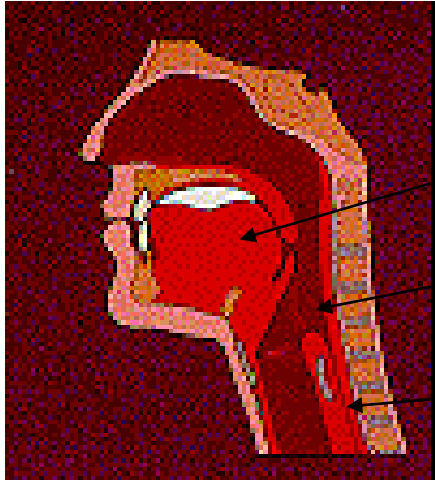


Deglución normal



Fase oral

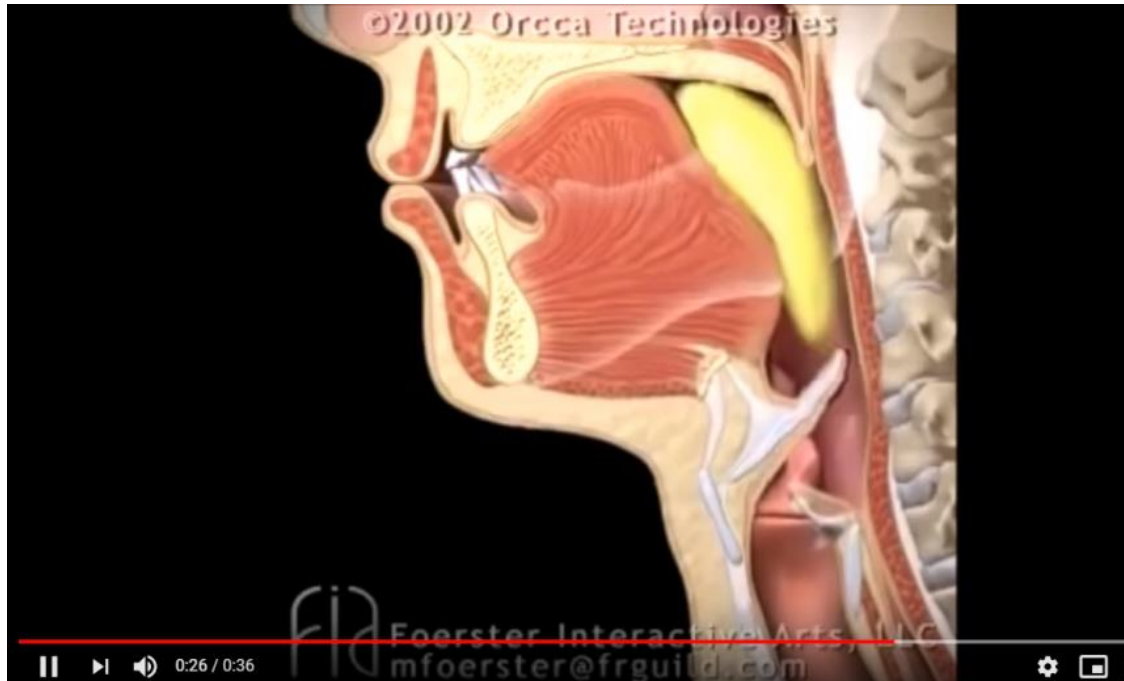
Fase faríngea

Fase esofágica

La deglución es el paso del alimento desde la boca a la faringe y luego hasta el esófago. Los alimentos masticados por los dientes, amasados por la lengua y humedecidos por la saliva, toman forma de una bola de consistencia pastosa, el bolo alimenticio. Una vez formado el bolo alimenticio, la lengua lo empuja hacia atrás y entonces ingresa en la faringe. El pasaje del bolo alimenticio desde la boca hacia la faringe se denomina deglución. A través de esta el bolo continúa su camino hasta llegar al esófago (tubo de aproximadamente 25cm de longitud que conecta la faringe con el estómago).

Centro Lingua Logopedia y Psicopedagogía: <https://www.youtube.com/watch?v=EKScnk50Uk8>

Deglución normal (Vídeo Centralingua. Madrid)



Centro Lingua Logopedia y Psicopedagogía:
<https://www.youtube.com/watch?v=EKScnk50Uk8>